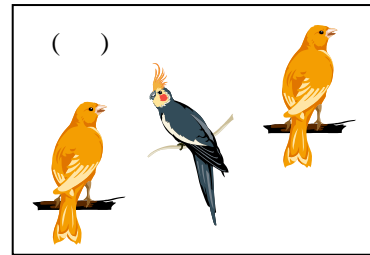
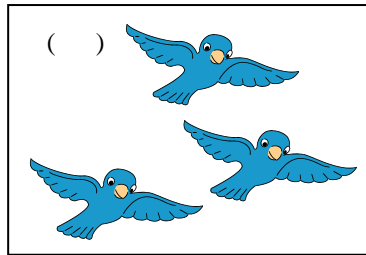
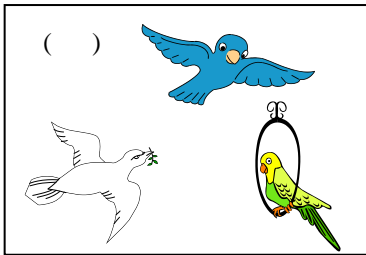


# Exercícios

1. A figura em que todos os elementos possuem o mesmo timbre ao cantar.

(Dicas também no Portal de Educação Musical do CPEI - apostila do 6º ano – capítulo 1 páginas 2 e 3)



2. Coloque **C** nas frases corretas e **E** nas frases que estão erradas:

- ( ) O som é produzido através de vibração da matéria.
- ( ) Quando fazemos as cordas do violão vibrar, não obtemos som;
- ( ) As quatro qualidades do som são: Timbre, Altura, Intensidade e duração;
- ( ) A intensidade do som depende da força das vibrações.
- ( ) A altura do som determina sons fortes e fracos.

3. Assinale a alternativa correta:

A qualidade do som que nos permite distinguir sons fortes e fracos é:

- a Timbre
- b Intensidade
- c Altura
- d Duração

A qualidade do som que nos permite distinguir sons agudos, médios e graves é:

- a Duração
- b Intensidade
- c Timbre
- d Altura

A qualidade do som que nos permite distinguir sons longos e curtos é:

- a Timbre
- b Duração
- c Altura
- d Intensidade

Podemos diferenciar sons de vários instrumentos tocados juntos, ou de várias vozes através :

- a da altura
- b da intensidade
- c do timbre
- d da duração.

Vamos completar a palavra cruzada?

- 1- Qualidade do som que nos permite distinguir sons fortes e fracos
- 2- Qualidade do som que nos permite distinguir sons diferentes
- 3- Qualidade do som que nos permite distinguir sons agudos, médios e graves
- 4- Qualidade do som que nos permite distinguir sons agudos, médios e graves.

